

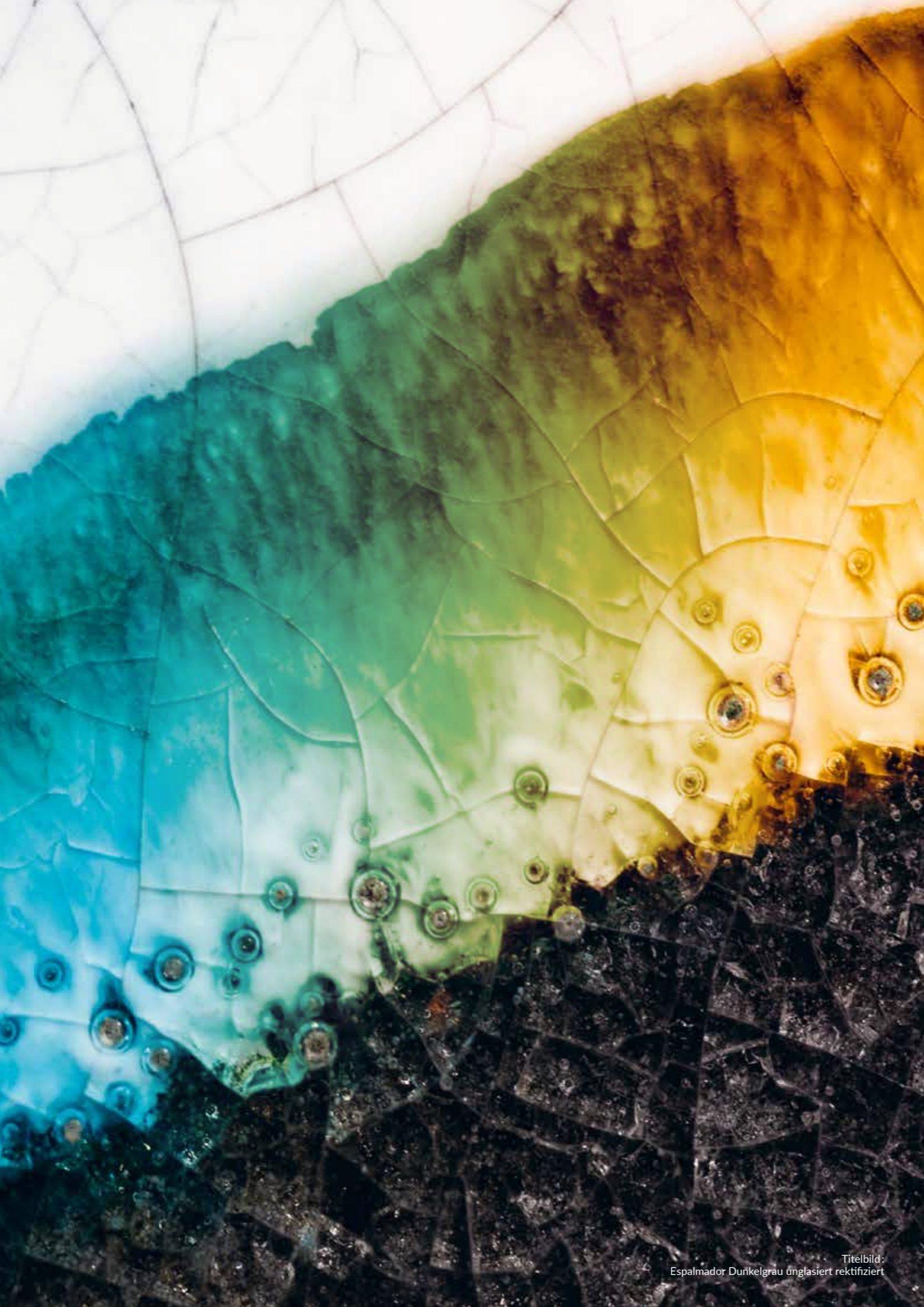


Outdoor

Garten- & Terrassenlösungen

2024





Outdoor

Garten- & Terrassenlösungen

Outdoor Platten Feinsteinzeug

Azoren Quebec	45x90cm	5
Espalmador NEU	45x90cm	7
Tonga Nisida	45x90cm 60x60cm 54x54cm 55x109cm	9
Galapagos Vivara	60x60cm	11
Nisida Maui Miami	60x90cm 80x80cm 90x90cm	13
Berlin NEU	90x90cm 120x60cm	15
Calpe Cadiz	100x50cm	17
Benidorm Rocks NEU	100x50cm 120x40cm 30x20cm	19
Nisyros Pinta	120x40cm	21
Alcatraz Aruba Alicudi	120x40cm 120x60cm	23
Unica Foresta NEU	120x60cm 120x20cm	25
Ons Travertino NEU	120x60cm 120x120cm	27

Lagersortiment – iamara® Sortiment Feinsteinzeug

iamara®	45x90cm 60x60cm	29
iamara®	60x60cm 80x80cm	31
iamara®	100x50cm 120x60cm 120.5x30cm	33

Zubehör

Stelzlager höhenverstellbar	34
Stelzlager selbstnivellierend	35
Smart Step	36
Femox	37
Fugenkreuze für Splittverlegung	41

Wissenswertes

Zeichenerklärung	43
Verlegehinweise – Keramikplatten im Aussenbereich	45

Technische Informationen

Güteanforderung europäische Normen	46
Abmessungen & Oberflächen	48

Anforderungen an Bodenbeläge

Im Barfussbereich	49
Im Schuhbereich	50

Allgemeine Hinweise

52

Allgemeine Geschäftsbedingungen

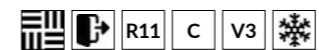
53

Minimale Abweichungen der aufgeführten Plattenformate können nicht ausgeschlossen werden.
Sie stellen keinen Mangel dar, sofern die Gebrauchsfähigkeit der Fliesen nicht massgeblich beeinträchtigt ist.



Azoren | Quebec

45x90x3cm

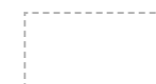


Azoren Schwarz unglasiert rektifiziert

45x90x3cm

178.00773

CHF 113.00/m²

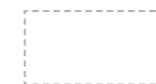


Azoren Grau unglasiert rektifiziert

45x90x3cm

178.00772

CHF 113.00/m²



Quebec Beige unglasiert rektifiziert

45x90x3cm

178.00775

CHF 113.00/m²



Quebec Natur unglasiert rektifiziert

45x90x3cm

178.00774

CHF 113.00/m²

Quebec Natur unglasiert rektifiziert
Art.-Nr. 178.00774

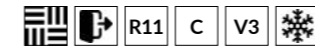
Weitere Formate auf Anfrage.





Espalmador

45 x 90 x 2 cm

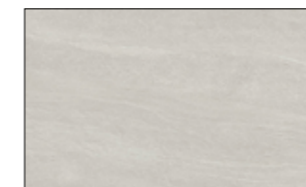


Espalmador Elfenbein unglasiert rektifiziert

45 x 90 x 2 cm

178.00837

CHF 80.00 / m²



Espalmador Grau unglasiert rektifiziert

45 x 90 x 2 cm

178.00856

CHF 80.00 / m²



Espalmador Dunkelgrau unglasiert rektifiziert

45 x 90 x 2 cm

178.00857

CHF 80.00 / m²



Espalmador Anthrazit unglasiert rektifiziert

45 x 90 x 2 cm

178.00858

CHF 80.00 / m²

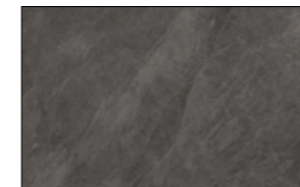
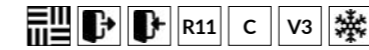
Espalmador Dunkelgrau unglasiert rektifiziert
Art.-Nr. 178.00857

Weitere Formate auf Anfrage.



Tonga | Nisida

45x90x2 cm | 60x60x2 cm | 54x54x2 cm | 55x109x2 cm



Tonga Schwarz unglasiert rektifiziert

45x90x2 cm

178.00411

CHF 80.00/m²

60x60x2 cm

178.00308

CHF 76.00/m²



Tonga Graubraun unglasiert rektifiziert

60x60x2 cm

178.00332

CHF 76.00/m²



Tonga Solnhofer unglasiert rektifiziert

60x60x2 cm

178.00670

CHF 76.00/m²

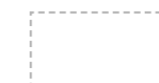
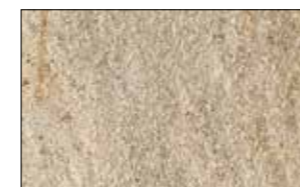


Nisida Dekorsteine A+B Gold glasiert rektifiziert

54x54x2 cm

053.00094

CHF 316.25/m²



Nisida Dekorsteine C Gold glasiert rektifiziert

55x109x2 cm

053.00095

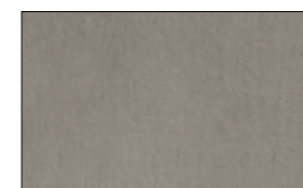
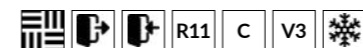
CHF 316.25/m²





Galapagos | Vivara

60x60x2 cm



Galapagos Grau unglasiert rektifiziert

60x60x2cm

016.01145

CHF 76.00/m²



Galapagos Rauchgrau unglasiert rektifiziert

60x60x2cm

016.01146

CHF 76.00/m²

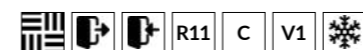


Galapagos Elfenbein unglasiert rektifiziert

60x60x2cm

016.01147

CHF 76.00/m²



Vivara Grau linear unglasiert rektifiziert

60x60x2cm

067.00227

CHF 83.00/m²



Vivara Grau-Weiss rund unglasiert rektifiziert

60x60x2cm

067.00229

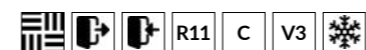
CHF 83.00/m²

Galapagos Rauchgrau unglasiert rektifiziert
Art.-Nr. 016.01146

Weitere Formate auf Anfrage.

Nisida | Maui | Miami

60x90x2 cm | 80x80x2 cm | 90x90x2 cm



Nisida Beige Gold glasiert rektifiziert

60x90x2cm

053.00091

CHF 93.00/m²

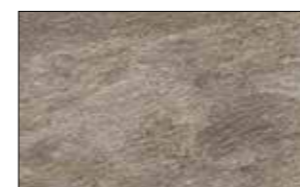


Nisida Hellgrau glasiert rektifiziert

60x90x2cm

053.00092

CHF 93.00/m²

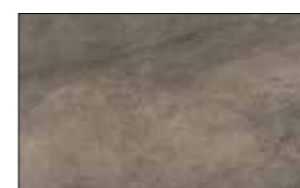
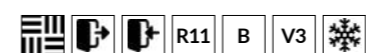


Nisida Dunkelgrau glasiert rektifiziert

60x90x2cm

053.00093

CHF 93.00/m²



Maui Anthrazit unglasiert rektifiziert

80x80x2cm

041.01638

CHF 94.00/m²

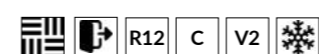


Maui Braun unglasiert rektifiziert

80x80x2cm

041.01640

CHF 94.00/m²



Miami Grau unglasiert rektifiziert

90x90x2cm

016.01190

CHF 86.00/m²

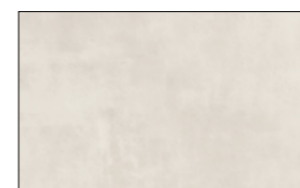
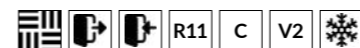
Nisida Hellgrau glasiert rektifiziert
Art.-Nr. 053.00092

Weitere Formate auf Anfrage.



Berlin

90x90x2 cm | 120x60x2 cm

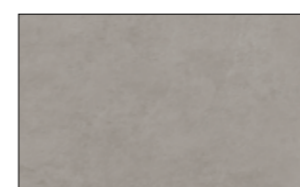


Berlin Betonoptik Weiss stukturiert unglasiert rektifiziert

90x90x2 cm

053.00216

CHF 91.80/m²



Berlin Betonoptik Grau stukturiert unglasiert rektifiziert

90x90x2 cm

053.00217

CHF 91.80/m²



Berlin Betonoptik Rauchgrau stukturiert unglasiert rektifiziert

90x90x2 cm

053.00218

CHF 91.80/m²

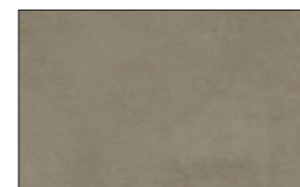


Berlin Betonoptik Ton stukturiert unglasiert rektifiziert

90x90x2 cm

053.00221

CHF 91.80/m²

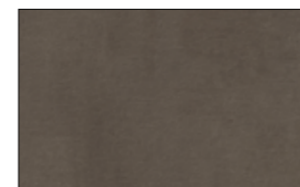


Berlin Betonoptik Taupe stukturiert unglasiert rektifiziert

90x90x2 cm

053.00222

CHF 91.80/m²

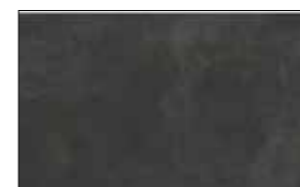


Berlin Betonoptik Tabak stukturiert unglasiert rektifiziert

90x90x2 cm

053.00223

CHF 91.80/m²



Berlin Betonoptik Asphalt schwarz stukturiert unglasiert rektifiziert

120x60x2 cm

053.00224

CHF 109.00/m²

Berlin Betonoptik Weiss stukturiert unglasiert rektifiziert
Art.-Nr. 053.00216

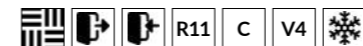
Weitere Formate auf Anfrage.





Calpe | Cadiz

100x50x2 cm

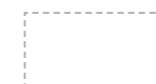


Calpe Oxid unglasiert rektifiziert

99.55x49.75x2 cm

072.00061

CHF 100.00/m²



Calpe Eisen unglasiert rektifiziert

99.55x49.75x2 cm

072.00062

CHF 100.00/m²



Calpe Graphit unglasiert rektifiziert

99.55x49.75x2 cm

072.00063

CHF 100.00/m²



Cadiz Textiloptik Sand unglasiert rektifiziert

100x50x2 cm

072.00067

CHF 100.00/m²



Cadiz Textiloptik Mehrfarbig unglasiert rektifiziert

100x50x2 cm

072.00068

CHF 100.00/m²

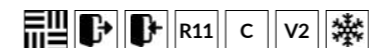
Calpe Oxid unglasiert rektifiziert
Art.-Nr. 072.00061

Weitere Formate auf Anfrage.



Benidorm | Rocks

100x50x2 cm | 120x40x2 cm | 30x20x2 cm

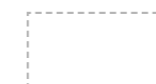


Benidorm Textiloptik Sand unglasiert rektifiziert

99.55x49.75x2 cm

072.00065

CHF 100.00/m²

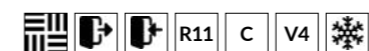


Benidorm Textiloptik Blau unglasiert rektifiziert

99.55x49.75x2 cm

072.00066

CHF 100.00/m²



Rocks Porphyry grip unglasiert rektifiziert

120x40x2 cm

101674.00107

CHF 93.00/m²

30.4x20.2x2 cm

101674.00106

CHF 119.05/m²

Benidorm Textiloptik Sand unglasiert rektifiziert
Art.-Nr. 072.00065

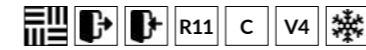
Weitere Formate auf Anfrage.





Nisyros | Pinta

120x40x2 cm



Nisyros Beige unglasiert rektifiziert

120x40x2 cm

067.00187

CHF 96.00/m²



Nisyros Grau unglasiert rektifiziert

120x40x2 cm

067.00188

CHF 96.00/m²



Nisyros Taupe unglasiert rektifiziert

120x40x2 cm

067.00189

CHF 96.00/m²



Nisyros Multicolor unglasiert rektifiziert

120x40x2 cm

067.00190

CHF 96.00/m²



Pinta Eichenbraun glasiert rektifiziert

120x40x2 cm

025.00531

CHF 100.00/m²

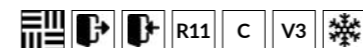
Nisyros Grau unglasiert rektifiziert
Art.-Nr. 067.00188

Weitere Formate auf Anfrage.



Alcatraz | Aruba | Alicudi

120x40x2 cm | 120x60x2 cm



Alcatraz Beige unglasiert rektifiziert

120x40x2 cm

067.00191

CHF 96.00/m²

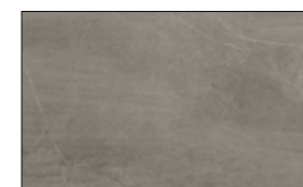
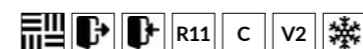


Alcatraz Braun unglasiert rektifiziert

120x40x2 cm

067.00192

CHF 96.00/m²



Aruba Hellgrau strukturiert unglasiert rektifiziert

120x60x2 cm

016.00883

CHF 98.00/m²



Aruba Beige strukturiert unglasiert rektifiziert

120x60x2 cm

016.00882

CHF 98.00/m²



Alicudi Kalkweiss gehämmert rektifiziert

120x60x2 cm

016.01360

CHF 89.00/m²



Alicudi Graphitschwarz gehämmert rektifiziert

120x60x2 cm

016.01363

CHF 89.00/m²

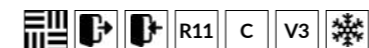
Alcatraz Beige unglasiert rektifiziert
Art.-Nr. 067.00191

Weitere Formate auf Anfrage.



Unica | Foresta

120x60x2 cm | 120x20x2 cm



Unica Kopfsteinpflaster Grau unglasiert rektifiziert

120x60x2 cm

299.00124

CHF 93.00 / m²



Unica Grau unglasiert rektifiziert

120x60x2 cm

299.00125

CHF 93.00 / m²



Unica Beige Grau unglasiert rektifiziert

120x60x2 cm

299.00126

CHF 93.00 / m²



Foresta Holzoptik Eiche unglasiert rektifiziert

120x20x2 cm

101674.00016

CHF 132.50 / m²



Foresta Holzoptik Nuss unglasiert rektifiziert

120x20x2 cm

101674.00131

CHF 132.50 / m²

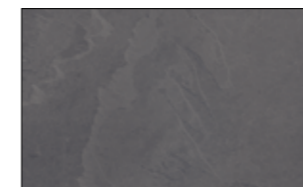


Weitere Formate auf Anfrage.



Ons | Travertino

120x60x2 cm | 120x120x2 cm

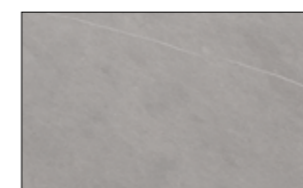


Ons Anthrazit unglasiert rektifiziert

120x60x2 cm

056.00279

CHF 93.00/m²



Ons Greige unglasiert rektifiziert

120x60x2 cm

056.00280

CHF 93.00/m²



Ons Sand unglasiert rektifiziert

120x60x2 cm

056.00281

CHF 93.00/m²

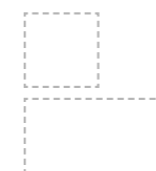
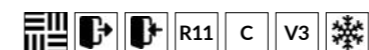


Ons Perlgrau unglasiert rektifiziert

120x60x2 cm

056.00282

CHF 93.00/m²



Travertino Sand unglasiert rektifiziert

120x60x2 cm

178.00934

CHF 93.00/m²

120x120x2 cm

178.00922

CHF 112.50/m²



Travertino Aschgrau unglasiert rektifiziert

120x120x2 cm

178.00923

CHF 112.50/m²

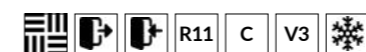


Ons Anthrazit unglasiert rektifiziert
Art.-Nr. 056.00279

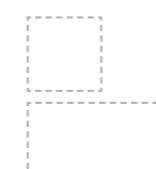
Alle aufgeführten Serien sind Lagerartikel. Weitere Formate auf Anfrage.

iamara®

45x90x2 cm | 60x60x2 cm

**iamara® Alpen Valseoptik unglasiert rektifiziert**

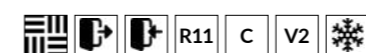
45x90x2 cm

178.00630CHF 76.00/m²**iamara® Tonga Schieferoptik Grau unglasiert rektifiziert**

45x90x2 cm

178.00394CHF 76.00/m²

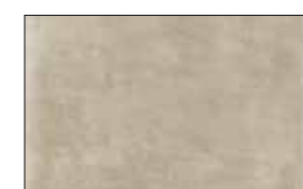
60x60x2 cm

178.00307CHF 70.00/m²**iamara® Betonoptik Creme unglasiert rektifiziert**

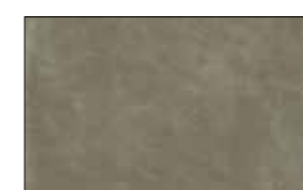
60x60x2 cm

064.00114CHF 64.00/m²**iamara® Betonoptik Schlamm unglasiert rektifiziert**

60x60x2 cm

064.00115CHF 64.00/m²**iamara® Betonoptik Hellgrau unglasiert rektifiziert**

60x60x2 cm

064.00116CHF 64.00/m²**iamara® Betonoptik Grau unglasiert rektifiziert**

60x60x2 cm

064.00117CHF 64.00/m²

iamara®

60x60x2 cm | 80x80x2 cm

**iamara® Capri Weiss unglasiert rektifiziert**

60x60x2 cm

040.00765CHF 59.00/m²**iamara® Capri Taupe unglasiert rektifiziert**

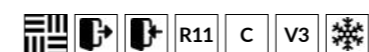
60x60x2 cm

040.00816CHF 59.00/m²**iamara® Capri Honig unglasiert rektifiziert**

60x60x2 cm

040.00817CHF 59.00/m²**iamara® Capri Schlamm unglasiert rektifiziert**

60x60x2 cm

040.00818CHF 59.00/m²**iamara® Maui Grau unglasiert rektifiziert**

80x80x2 cm

041.01637CHF 84.00/m²**iamara® Maui Sand unglasiert rektifiziert**

80x80x2 cm

041.01639CHF 84.00/m²

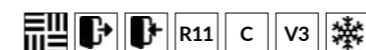


iamara®

Antiqua Grau unglasiert rektifiziert
Art.-Nr. 178.00521

iamara®

100x50x2 cm | 120x60x2 cm | 120.5x30x2 cm

**iamara® Antiqua Grau** geadert unglasiert rektifiziert

100x50x2 cm

178.00521CHF 81.00/m²**iamara® Antiqua Sand** geadert unglasiert rektifiziert

100x50x2 cm

178.00520CHF 81.00/m²**iamara® Alicudi Greige** gehämmert rektifiziert

120x60x2 cm

016.01361CHF 90.00/m²**iamara® Alicudi Silbergrau** gehämmert rektifiziert

120x60x2 cm

016.01362CHF 90.00/m²**iamara® Caprera Honig** unglasiert rektifiziert Grip

120.5x30x2 cm

056.00274CHF 73.00/m²**iamara® Caprera Walnuss** unglasiert rektifiziert Grip

120.5x30x2 cm

056.00273CHF 73.00/m²

Weitere Formate auf Anfrage.

Stelzlager höhenverstellbar



Eterno Ivica Stelzlager NM1 höhenverstellbar
25 – 40mm
09123407
CHF 5.10/Stück



Eterno Ivica Stelzlager NM2 höhenverstellbar
40 – 70mm
09123409
CHF 5.80/Stück



Eterno Ivica Stelzlager NM3 höhenverstellbar
60 – 100mm
09123411
CHF 6.50/Stück



Eterno Ivica Stelzlager NM4 höhenverstellbar
90 – 160mm
09123412
CHF 7.70/Stück



Eterno Ivica Stelzlager NM5 höhenverstellbar
150 – 270mm
09123414
CHF 8.90/Stück



Eterno Bodenkantenklammer
25.6 x 161.6mm zu Stelzlager
09123449
CHF 5.00/Stück



Eterno Regulierungs-Schlüssel
für Stelzlager
09123447
CHF 57.50/Stück

Stelzlager selbstnivellierend



Eterno Ivica Stelzlager SE0 selbstnivellierend, höhenverstellbar
28 – 38mm
09123428
CHF 7.00/Stück



Eterno Ivica Stelzlager SE1 selbstnivellierend, höhenverstellbar
37.5 – 50mm
09123430
CHF 7.40/Stück



Eterno Ivica Stelzlager SE2 selbstnivellierend, höhenverstellbar
50 – 75mm
09123433
CHF 7.90/Stück



Eterno Ivica Stelzlager SE3 selbstnivellierend, höhenverstellbar
75 – 120mm
09123434
CHF 8.60/Stück



Eterno Ivica Stelzlager SE4 selbstnivellierend, höhenverstellbar
120 – 170mm
09123436
CHF 9.20/Stück



Eterno Ivica Stelzlager SE5 selbstnivellierend, höhenverstellbar
170 – 215mm
09123438
CHF 10.10/Stück

Smart Step



Smart Step Stelzlager
7 mm
09122502
CHF 3.10/Stück



Smart Step Stelzlager
13 mm
09122504
CHF 3.10/Stück



Smart Step Stelzlager
30 mm
09122507
CHF 3.30/Stück



Smart Step Stelzlager
50 mm
09122509
CHF 3.30/Stück



Smart Step Stelzlager
80 mm
09122511
CHF 3.30/Stück



Smart Step Unterlege-Platte
13/13 cm, Dicke 1-4 mm
09122580
CHF 2.20/Stück



Smart Step Abstandhalter Kreuzfuge
3 mm, Beutel à 100 Stück
09122521
CHF 39.70/Beutel

Smart Step



Smart Step Abstandhalter T-Fuge
3 mm, Beutel à 100 Stück
09122526
CHF 39.70/Beutel



Smart Step Ausgleichsstück
3 mm hellgrau, Beutel à 50 Stück
09122513
CHF 11.20/Beutel



Smart Step Ausgleichsstück
5 mm schwarz, Beutel à 50 Stück
09122516
CHF 11.20/Beutel



Smart Step Ausgleichsstück
7 mm transparent, Beutel à 50 Stück
09122518
CHF 13.70/Beutel



Smart Step Rand- & Holzhalter kurz
10 mm, transparent
09122586
CHF 3.00/Stück



Smart Step Randhalter
50/10 mm, transparent
09122582
CHF 3.00/Stück

Femox



Femox Terrassenprofil VersiFrame

Typ K, Länge = 2.4m, Höhe = 35mm

09123811

CHF 97.00/Stück



Femox Quer-Verbinder

zu Terrassenprofil Typ K, VersiFrame

09123812

CHF 4.60/Stück



Femox Terrassenprofil Adapter

09123814

CHF 2.90/Stück



Femox Fugenkreuz 3 mm

zu Terrassenprofil VersiFrame

09123821

CHF 1.00/Stück



Femox Wandabstandhalter

10mm Terrassenprofil

09123826

CHF 2.70/Stück



Femox Wandabstandhalter

10mm seitlich zu Terrassenprofil

09123828

CHF 2.80/Stück



Femox Endstück

zu Terrassenprofil VersiFrame

09123833

CHF 4.60/Stück



Femox Verbinder

zu Terrassenprofil VersiFrame

09123835

CHF 2.70/Stück

Femox



Femox Steck-Verbinder 35

zu Terrassenprofil VersiFrame

09123829

CHF 3.90/Stück



Femox Stelzlager VersiJack

Typ K1, 14 – 24mm

09123850

CHF 3.60/Stück



Femox Stelzlager VersiJack

Typ K2, 24 – 43mm

09123851

CHF 4.40/Stück



Femox Stelzlager VersiJack

Typ K3, 43 – 70mm

09123852

CHF 5.40/Stück



Femox Stelzlager VersiJack

Typ K4, 69 – 118mm

09123853

CHF 6.40/Stück



Femox Stelzlager VersiJack

Typ K5, 116 – 210mm

09123854

CHF 9.00/Stück



Femox Stelzlager VersiJack

Typ K6, 205 – 300mm

09123855

CHF 12.10/Stück

Femox



Femox Fugenkreuz 3mm

zu VersiJack K

09123870

CHF 1.70/Stück



Femox Verstell Schlüssel 3mm

zu VersiJack K

09123863

CHF 56.00/Stück



Femox Vertikal-Klammern oben

zu VersiJack K

09123879

CHF 14.10/Stück



Femox Vertikal-Klammern unten

zu VersiJack K

09123880

CHF 14.10/Stück



Femox Neigungsausgleicher Kopf 6mm

zu VersiJack K, selbstnivellierend bis 5°

09123861

CHF 2.30/Stück



Femox Wanddistanzhalter mit 10 mm Puffer

09123776

CHF 4.20/Stück

Fugenkreuze für Splittverlegung



Abstandhalter Schwarz 3 mm

Höhe = 15mm, Beutel à 100 Stück

09121340

CHF 26.40/Beutel



Abstandhalter Schwarz 5 mm

Höhe = 15mm, Beutel à 100 Stück

09121342

CHF 30.00/Beutel



Abstandhalter Schwarz 8 mm

Höhe = 15mm, Beutel à 100 Stück

09121344

CHF 47.15/Beutel



Kreuzfugenaufleger

K-V 14/3, Beutel à 100 Stück

09121350

CHF 37.15/Beutel



Abstandhalter (Fugenkreuze, schwarz)

T/15, 3 mm, Beutel 100 Stück

09121339

CHF 26.40/Beutel

Was ist was?

Trittsicherheit im Schuhbereich

Unter «Trittsicherheit» oder «Rutsicherheit» werden Eigenschaften eines Bodenbelags in Bezug auf gleitfördernde Stoffe, (z.B. Wasser) zusammengefasst. Trittsichere Oberflächen dienen der sicheren Unfallverhütung. Zur Beurteilung dieser Sicherheit sind Bodenbeläge für den Gewerbebereich in die Bewertungsgruppen R9 bis R13 bzw. GS1 bis GS4 eingeteilt.

Siehe auch Seite 50

R9 6°-10° **R10** 10°-19° **R11** 19°-27° **R12** 27°-35° **R13** ab 35°

Trittsicherheit im Barfussbereich

Die Buchstaben A, B und C sowie GB1; GB2; GB3 geben Bewertungsgruppen für den Barfussbereich an.

Siehe auch Seite 49

A 12°-18° **B** 18°-24° **C** ab 24°

«V» für Verdrängungsvolumen


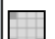


Damit pastöse oder faserig-zähe Stoffe (z.B. Fett) keinen Schmierfilm bilden können, sind für bestimmte Bereiche keramische Beläge vorgeschrieben, die sowohl trittsicher sind, als auch einen Verdrängungsraum «V» unterhalb der sogenannten Gehebene aufweisen. Ein V-Wert gibt an, welche Flüssigkeitsmenge in cm³ der Boden auf einem dm² mindestens aufzunehmen hat.

Siehe auch Seite 51

V4 | 4 cm³/dm² **V6** | 6 cm³/dm² **V8** | 8 cm³/dm² **V10** | 10 cm³/dm²

Tonvariation

Unterschiede in der Variation der Fliesen bedeutet, dass die Fliesen nicht völlig unterschiedliche Farben besitzen, sondern innerhalb ihrer Farbe durch Schattierungen und/oder Strukturen fast gar nicht (V1) bis stark (V4) voneinander abweichen.

V1  geringes Farbspiel **V2**  mittleres Farbspiel **V3**  hohes Farbspiel **V4**  starkes Farbspiel

Eigenschaften

Unter welchen Umständen und für welche Bereiche können die Fliesen wie eingesetzt werden.

 Wandplatte  Bodenplatte  Innenbereich
Diese Platte ist als Innenplatte erhältlich  Aussenbereich
Diese Platte ist als Aussenplatte in 2 cm Stärke erhältlich  frostsicher

Verlegehinweise

Keramikplatten im Aussenbereich

Unsere Outdoorkeramik in 2 cm Stärke ist für den gesamten Aussenbereich geeignet und bietet im Vergleich zu anderen Aussenbelägen viele Vorteile. Neben dem geringen Reinigungsaufwand sind sie kratz- und bruchfest und erfüllen die Normen der Beratungsstelle für Unfallverhütung bfu.

- Für die Entscheidungsfindung sollten folgende Sichtpunkte einbezogen werden: der vorhandene Untergrund, die spätere Nutzung sowie das Kostendach.

Die Unkomplizierte

Verlegung auf Stelzlager

Dies ist eine sehr einfache und unkomplizierte Variante. Entgegen den anderen Systemen hat diese den Vorteil, dass sich die speziell angefertigten Stelzen millimetergenau in der Höhe verstellen lassen und so auch Mass-toleranzen ohne Probleme ausgeglichen werden können.

Stelzlager erlauben auch das «Überfliesen» von bestehenden Belägen (Aufbauhöhe ist zu berücksichtigen). Diese Methode ist zudem vor allem auf Dachterrassen oder Balkonen üblich, da zusätzliches Gewicht von Splitt oder anderen Bettungsmaterialien eingespart werden kann.

- Zubehör zu dieser Verlegevariante finden Sie in der iamara®-Broschüre «Outdoor».

Die Praktische

Trockenverlegung im Splittbett

Verlegen auf Splitt; eine besonders schnelle und preiswerte Variante. Die Platten sind sofort begehbar und können mit wenigen Handgriffen ausgewechselt werden. Bitte beachten Sie, dass das Risiko von Verschiebungen nur durch feste Begrenzungen wie Randsteine, Wände und Fugenkreuze minimiert werden kann.

Der Klassiker

Verlegung im Verbund (fest verklebt)

Diese traditionelle Verlegeart hat sich bereits seit vielen Jahren im Garten- und Landschaftsbau bewährt. Die Terrassenplatten werden auf einem Drainagemörtel, welcher wasserdurchlässig ist, fest verklebt. Die Fliesen sind fixiert und können sich nicht verschieben. Bei entsprechender Stärke des Mörtels ist gar eine Befahrung mit dem PKW möglich.

- Wir verweisen auf die einschlägigen SIA-Normen und die jeweiligen Merkblätter der zuständigen Verbände in Bezug auf Keramikbeläge im Aussenbereich.

Der perfekte Schnitt

Schnitt von 20mm Fliesen

- Für den Zuschnitt von 20mm starken Fliesen, empfehlen wir einen Nasszuschnitt mit speziellen Diamant-trennscheiben.

Technische Informationen

Güteanforderung europäische Normen

PRODUKTNORMEN vereinfacht auf Format 10x10cm für BIII, bzw. 30x30cm für BI bezogen	TROCKENGEPRESSTE KERAMISCHE FLIESEN & PLATTEN DIN EN 14411		PRÜFNORMEN DIN EN ISO	
	GRUPPE BIa + BIb 30x30cm	GRUPPE BIII 10x10cm		
A ABMESSUNGEN + OBERFLÄCHEN				
1	Länge und Breite	±0,6%	±0,5%	DIN EN ISO 10545-2
2	Dicke	±5%	±10%	DIN EN ISO 10545-2
3	Geradheit der Kanten	±0,5%	±0,3%	DIN EN ISO 10545-2
4	Rechtwinkeligkeit	±0,5%	±0,5%	DIN EN ISO 10545-2
5	Ebenflächigkeit			DIN EN ISO 10545-2
5.1	Mittelpunktwölbung	±0,5%	±0,5 / -0,3%	DIN EN ISO 10545-2
5.2	Kantenwölbung	±0,5%	±0,5 / -0,3%	DIN EN ISO 10545-2
5.3	Windschiefe	±0,5%	±0,5%	DIN EN ISO 10545-2
6	Oberflächen mängelfrei	mind. 95%	mind. 95%	DIN EN ISO 10545-2
7	Farbabweichungen	•	•	DIN EN ISO 10545-16
B PHYSIKALISCHE EIGENSCHAFTEN				
			glasiert	
1	Wasseraufnahme im Mittel- / max. Einzelwert	Bla ≤ 0,5% Blb ≤ 3%	> 10%	DIN EN ISO 10545-3
2	Biegefestigkeit Klammwert = min. Einzelwert	Bla min. 35 (32) N/mm ² Blb min. 30 (27) N/mm ²	Dicke < 7,5mm: 15 N/mm ² Dicke ≥ 7,5mm: 12 N/mm ²	DIN EN ISO 10545-4
2.1	Bruchlast ≥ 7,5 mm Dicke	Bla min. 1300 N Blb min. 1100 N	min. 600 N	DIN EN ISO 10545-4
2.2	Bruchlast < 7,5 mm Dicke	min. 700 N	min. 200 N	DIN EN ISO 10545-4
3	Schlagfestigkeit	•	•	DIN EN ISO 10545-5
4	Widerstand Tiefenverschleiss	≤ 175 mm ³	-	DIN EN ISO 10545-6
5	Widerstand Glasurabrieb	0-5	0-5	DIN EN ISO 10545-7
6	Ausdehnungskoeffizient max.	•	•	DIN EN ISO 10545-8
7	Temperaturwechselbeständigkeit	•	•	DIN EN ISO 10545-9
8	Feuchtedehnung	ca. 0,001 mm/m	ca. 0,01 mm/m	DIN EN ISO 10545-10
9	Widerstand gegen Glasurrisse ²⁾	gefordert	gefordert	DIN EN ISO 10545-11
10	Wärmeleitfähigkeit	ca. 1 W/mK	ca. 0,8 W/mK	-
11	Ableitwiderstand	10 ¹⁰ Ohm	10 ¹⁰ Ohm	DIN EN 1081
12	Dampfdiffusionswiderstand	ca. μ 120.000	ca. μ 100.000	DIN EN ISO 12572
13	Frostbeständigkeit	gefordert	-	DIN EN ISO 10545-12
14	Licht- und Farbechtheit	•	•	DIN 51094
15	Brandverhalten	A1 unbrennbar	A1 unbrennbar	DIN 4102/ DIN EN 13501-1



Pinta Eichenbraun glasiert rektifiziert
Art.-Nr. 025.00531

C CHEMISCHE EIGENSCHAFTEN ³⁾				
1	Chemikalienbeständigkeit	siehe Prüfzeugnis	siehe Prüfzeugnis	DIN EN ISO 10545-13
2	Fleckbeständigkeit (glasiert)	min. Kl. 3	min. Kl. 3	DIN EN ISO 10545-14
D TRITTSICHERHEIT				
1	Reibungskoeffizient	•	•	E-DIN EN ISO 10545-17
1.1	Gewerbebereich (BG)	Gruppen R9-13/V4-10	-	DIN 51130
	Berufsgenossenschaften			BGR 181
1.2	Barfußbereich (BUK)	Gruppen A/B/C	-	DIN 51097
	BV-Unfallkassen		-	GUV-I 8527

²⁾ Ausnahmen sind gekennzeichnet | ³⁾ Flusssäure und deren Verbindungen ausgeschlossen

Technische Informationen

Abmessungen und Oberflächen

Zulässige Längen- und Breiten-Toleranzen entsprechend der Produktnormen

DIN EN 14411	GRUPPE A1a/A1b 25x12,5 cm		GRUPPE A1a 25x12,5 cm		GRUPPE B1a/B1b 30x30 cm	GRUPPE B11 10x10 cm
	« Natur »	« Präzision »	« Natur »	« Präzision »		
Abweichung vom Herstellmass	± 2,0%	± 1,0%	± 2,0%	± 1,25%	± 0,75%	± 0,75%
Abweichung von durchschnittlicher Seitenlänge	± 1,5%	± 1,0%	± 1,5%	± 1,0%	± 0,5%	± 0,5%

DIN-Norm EN 14411

Sie sieht vor, dass der Hersteller das Fertigungsmass so wählen darf, dass der Unterschied zwischen dem Fertigungsmass und dem Nennmass ± 2% nicht überschreiten und in jedem Fall unter ± 5 mm liegt. D.h. dass Platten mit einem Nennmass von 600x300mm unter Umständen ein Fertigungsmass von 595x295mm aufweisen können.

Fertigungsmass

Die von den Normen ISO 13006 G und EN 14411 G vorgeschriebenen Anforderungen: Für Produkte mit Massen über 190cm² und unter bzw. 410cm² beträgt die vorgesehene Toleranz ± 0,6%. D.h. eine Platte mit einem Fertigungsmass von 595x295mm kann mit der eingerechneten Toleranz die Grösse von 591,4x293,2mm aufweisen.

Fazit

Angesichts dieser Information ist es Tatsache, dass Platten mit einem Nennmass von 600x300mm in Wirklichkeit eine Grösse von 592x295mm aufweisen dürfen.

ABMESSUNGEN DIN EN ISO 10545-2

Länge, Breite, Dicke, Kantenabweichung, Rechtwinkligkeit und Ebenflächigkeit werden als Abweichung vom Herstellmass bzw. als Abweichung von der durchschnittlichen Seitenlänge (10 Proben) gemessen.

OBERFLÄCHENBESCHAFFENHEIT DIN EN ISO 10545-2

Die Oberflächen von 1m² bzw. 30 Stück werden bei 300 Lux aus 1m Entfernung auf sichtbare Mängel betrachtet.

FARBABWEICHUNGEN DIN EN ISO 10545-16

Für Uni-Waren gilt $\Delta E_{cmc} < 0,75$ als farbgleich.

BRANDFARBENSORTIERUNG

Die Brandfarbzugehörigkeit wird codiert auf die Verpackung gestempelt. Nur gleiche Brandfarben ergeben eine einheitliche Optik. Bei rustikalen Spaltplatten sind grössere Farbabweichungen üblich. Es sollte aus diversen Paketen gemischt verlegt werden.

GRÖSSENSORTIERUNG

Produktionstechnisch bedingt variieren die Herstellmass. Das Herstellmass wird codiert auf die Verpackung gestempelt. Es sollten nur Pakete gleicher Codierung miteinander verlegt werden. Die Differenzen werden gemäß VOB in den Fugen ausgeglichen.

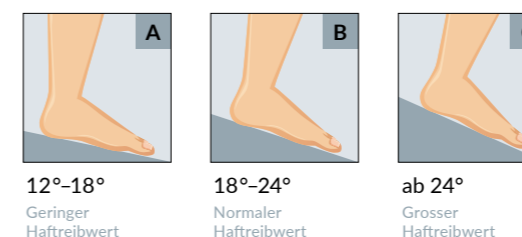
Anforderung an Bodenbeläge

Im Barfussbereich

EINSATZORTE	Bewertungsgruppe	
	bfu/EMPA	DIN-Norm 51097
Badezimmer	GB1	A
WC-Anlagen	GB1	A
Einzel- und Sammelumkleideräume	GB1	A
Duschräume, Duschwannen	GB2	B
Barfussgänge mit erhöhten Anforderungen	GB1	A
Lifte mit erhöhten Anforderungen	GB2	B
Sauna- und Ruhebereich weitgehend trocken	GB1	A
Dampfbäder, Sauna- und Ruhebereich mit erhöhten Anforderungen	GB2	B
Therapiebäder	GB3	C
Bereiche der Desinfektionsprühanlagen	GB2	B
Beckenumrandungen	GB2	B
Beckenrand geneigt	GB3	C
Durchschreitbecken	GB3	C
Beckenböden: in Nichtschwimmerbereichen, wenn im gesamten Bereich die Wassertiefe mehr als 80cm beträgt	GB1	A
Beckenböden: in Nichtschwimmerbereichen, wenn in Teilbereichen die Wassertiefe weniger als 80cm beträgt	GB2	B
Beckenböden in Nichtschwimmerbereichen von Wellenbecken	GB2	B
Hubböden	GB2	B
Planschbecken	GB2	B
Ins Wasser führende Leitern	GB2	B
Ins Wasser führende max. 1m breite Treppen mit beidseitigem Handlauf	GB2	B
Leitern und Treppen ausserhalb des Beckenbereichs	GB2	B
Ins Wasser führende Treppen mit erhöhten Anforderungen	GB3	C
Ins Wasser führende Rampen	GB3	C
Aufgänge zu Sprunganlagen und Wasserrutschen	GB3	C

BEWERTUNGSGRUPPEN IM BARFUSSBEREICH

Siehe auch Seite 43



Privatbereiche

Hinsichtlich der Trittsicherheit unterliegen keramische Bodenbeläge im Privatbereich keinen geregelten Vorgaben. Jedoch empfehlen wir je nach persönlichem Sicherheitsbedürfnis, ggf. trittsichere Fliesen zu wählen.



Anforderung an Bodenbeläge

Im Schuhbereich

EINSATZORTE	Bewertungsgruppe	
	bfu/EMPA	DIN-Norm 51097
ERSCHLIESSUNG		
Aussenbereich eingewandert, gedeckt	GS1	R10
Aussentreppen gedeckt	GS2	R11
Aussentreppen ungedeckt	GS3	R12
Eingangsbereiche und Treppen überdacht	GS2 oder GS1 V4	R11 oder R10 V4
Eingangsbereiche mit Schmutzschleusen	GS1	R10
Eingangsbereiche ohne Schmutzschleusen	GS2	R11
Korridore	GS1	R10
Laubgänge gedeckt, eingewandert	GS1	R10
Laubgänge gedeckt, offen	GS2	R11
Lifte	GS1	R10
Rampen gedeckt bis max. 6% Steigung	GS2	R11
Rampen ungedeckt bis max. 6% Steigung	GS3	R12
Rampen gedeckt über 6% Steigung	GS3	R12
Rampen ungedeckt über 6% Steigung	GS4	R13
Treppenzugänge mit Schmutzschleusen	GS1	R10
Treppenzugänge ohne Schmutzschleusen	GS2	R11
Treppenhäuser, Innentreppen	GS1	R10
Vorplätze gedeckt	GS2	R11
Vorplätze ungedeckt	GS3	R12
WOHNBEREICH		
Abstellräume für Zweiräder	GS1	R10
Einstellhallen, Garagen	GS2	R11
Keller, Heizung, Trockenräume, Waschküchen	GS1	R10
Küchen	GS1	R10
Terrassen, Balkone gedeckt	GS1	R10
Terrassen, Balkone ungedeckt	GS2	R11
Wintergärten	GS1	R10
GASTGEWERBE UND HANDEL		
Speiseräume, Gasträume, Kantinen	GS1	R10
Kaffee- und Teeküchen	GS1	R10
Küchen bis 100 Gedecke pro Tag (Gaststätten- und Hotelküchen)	GS2	R11 V4
Küchen über 100 Gedecke pro Tag (Gaststätten- und Hotelküchen)	GS3	R12 V4
Aufbereitungsküchen (z. Bsp. Fast-Food-Küchen)	GS3	R12 V4
Restaurants Gästebereich	GS1	R10
Verkaufsbereiche Non Food	GS1	R10
Verkaufsbereiche Food	GS2	R11

GESUNDHEITSWESEN		
Patientenzimmer	GS1	R10
Therapieräume	GS1	R10
Küchen für Gemeinschaftsverpflegung in Krankenhäusern, Kliniken	GS3	R12

ÖFFENTLICHE BAUTEN		
Sanitärräume (Toiletten, Umkleide- und Waschräume)	GS1	R10
Klassenräume, Gruppenräume	GS1	R10
Lehrküchen, Küchen in Kindergärten	GS2	R11
Pausenhallen gedeckt	GS1	R10
Pausenhallen ungedeckt	GS2	R11
Werkräume	GS1	R10
Auditorien, Kirchen, Versammlungsräumlichkeiten	GS1	R10
Museen, Kinos	GS1	R10
Schalträume	GS1	R10

TRANSPORTGEWERBE		
Bahnböden Einstiegs- und Ausstiegsbereiche	GS2	R11
Bahnböden Sitzbereiche	GS2	R11
Busböden, Tramböden	GS3	R12
Bergbahnstationen	GS4/V4	R13 V4
Perron, Gleise gedeckt, unterirdisch	GS3	R12
Perron, Gleise aussen, der Witterung ausgesetzt	GS4	R13
Betankungsbereiche überdacht	GS2	R11
Betankungsbereiche nicht überdacht	GS3	R12
Lagerbereiche im Freien	GS2 oder GS1 V4	R11 oder R10 V4

VERKEHRSWEGE		
Laderampen überdacht	GS2 oder GS1 V4	R11 oder R10 V4
Laderampen nicht überdacht	GS3	R12
Waschhallen / Waschplätze	GS2	R11

VERDRÄNGUNGSRAUM «V» Siehe auch Seite 43

GRUPPE	V4	V6	V8	V10
MINDESTVOLUMEN	4 cm ³ /dm ²	6 cm ³ /dm ²	8 cm ³ /dm ²	10 cm ³ /dm ²

BEWERTUNGSGRUPPEN IM SCHUHBEREICH Siehe auch Seite 43



6°-10° Geringer Haftreibwert	10°-19° Normaler Haftreibwert	19°-27° Erhöhter Haftreibwert	27°-35° Grosser Haftreibwert	ab 35° Sehr grosser Haftreibwert
------------------------------------	-------------------------------------	-------------------------------------	------------------------------------	--



Allgemeine Hinweise

Keramische Wand- & Bodenbeläge

1. Verweis

Wir verweisen auf die DIN-Norm EN 14411, Herstelltoleranzen Keramik, die technischen Merkblätter des SPV, die bfu-/Empa Normen, bfu Dokumentation 2.032 Anforderungen an Bodenbeläge, SIA 118/248 Allgemeine Bedingungen für Plattenarbeiten und auf die technischen Informationen und Hinweise in unserer ramara®-Broschüre.

Preis- und Sortimentsänderungen sind vorbehalten. Fehlerhaftes Material darf nicht eingebaut werden und ist sofort zu melden. Bei Missachtung trägt der Kunde sämtliche Kosten, inklusive Folgeschäden. Bei eingebautem Material werden nachträgliche Reklamationen und Schadenersatzforderungen abgelehnt.

Farb- und Massabweichungen zwischen Ausstellungsplatten, Muster und Lieferung sind kein Beanstandungsgrund. Es handelt sich dabei nicht um einen Mangel, vielmehr um eine natürliche Eigenschaft der keramischen Platten.

2. Grossformate

Wir empfehlen grossformatige Platten (ab Kantenlänge < 70 cm) wenn möglich mit Kreuzfugen zu verlegen. Fachgerechte Verlegerverbände, sowie die technisch notwendige Mindestfugenbreite von 3 mm, tragen zur Minimierung von Unebenheiten bei. Überzähne können zu ästhetischen Problemen führen (Streifenlicht). Untergrund: Muss eine erhöhte Anforderung bezüglich Ebenheit, Tragfähigkeit, Massgenauigkeit und Druckfestigkeit aufweisen. Untergründe aus Gipsplatten sind nur bedingt geeignet, es sind Herstellerangaben zu beachten.

Hilfsmittel zur Vermeidung von Überzähnen: Hug Baustoffe AG – Platten Nivelliersystem: z.B. 163814 Platten Nivelliersystem KD 12450 Basis-Set schwarz 2 mm, 163826 Platten Nivelliersystem KD 12500 Maxi-Set schwarz 2 mm

3. Mischbeläge

Bitte berücksichtigen Sie, dass bei Mischbelägen, bestehend aus verschiedenen Formaten und Farben, mögliche Unterschiede bei der Tonalität wie auch bei der Kalibrierung auftreten können.

4. Glasmosaik

Das Glasmosaik wird nach den höchstgeltenden Qualitätsanforderungen hergestellt. Kleine Beschädigungen an Ecken und Kanten sind gewollt und gehören zum Erscheinungsbild einer Mosaikarbeit (vgl. SIA 248, 4.1.2.3). Farbabweichungen zum Muster können innerhalb der Herstellungstoleranz variieren.

Zur Pflege und Reinigung der Oberflächen aus Glasmosaik können traditionelle Reinigungsmittel verwendet werden (exkl. Produkte, die Fluorwasserstoffsäure oder Phosphorsäure enthalten), wobei man aber darauf achten sollte, das Reinigungsmittel mit reichlich Wasser abzuspülen. Keine alkalischen Reinigungsmittel verwenden!

5. Zementplatten

Eine wie keine. Die teils handgefertigte Produktion lässt jede Platte als Einzelstück entstehen. Aus diesem Grund weichen die einzelnen Exemplare leicht in ihrer Dicke und Farbe ab. Zementplatten werden nicht wie handelsübliche Platten gebrannt, sondern getrocknet und sind bis nach dem letzten Arbeitsschritt, der Imprägnierung, offenporig und daher schmutz- und feuchtigkeitsempfindlich. Zementplatten müssen daher zwingend vor der Verlegung an einem trockenen und sauberen Ort gelagert werden. Sollten eingefärbte Fugen erwünscht werden ist unter

allen Umständen ein Fugenmuster anzulegen. Verfärbungen der Oberfläche durch Farbpigmente sind nicht auszuschliessen.

Zementplatten, welche nicht sachgerecht verlegt werden, können optische und funktionelle Fehler aufweisen, für welche die Firma Hug Baustoffe AG keine Haftung übernehmen kann. Wir verweisen daher auf die Verlegehinweise der Hersteller. Für die Reinigung empfehlen wir einen Allzweckreiniger mit einem neutralen pH-Wert. Keine aggressiven, säurehaltigen, alkalischen Produkte sowie keine Bleichmittel verwenden (Herstellerangaben beachten)!

6. Empfehlungen

Für die Erstreinigung von unglasiertem Feinsteinzeug sowie starker strukturierten, glasierten Bodenplatten empfehlen wir Ihnen das Produkt technisch abzusäuern (z.B. mit Zementschleierentferner).

Poliertes Feinsteinzeug empfehlen wir Ihnen zu imprägnieren.

Hug Baustoffe AG | 2024

Allgemeine Geschäftsbedingungen

Keramische Wand- & Bodenbeläge

1. Geltungsbereich

Die vorliegenden Allgemeinen Geschäftsbedingungen finden auf die gesamten Geschäftsbeziehungen zwischen der Hug Baustoffe AG und ihren Kunden Anwendung. Mit der Auftragserteilung anerkennt der Kunde diese Allgemeinen Geschäftsbedingungen und deren vorbehaltlose Umsetzung.

2. Preise/Angebote

Sämtliche Preise in Katalogen, Preislisten, auf Webseiten, Prospekten, Ausstellungen usw. erfolgen freibleibend und sind unverbindlich. Die Mehrwertsteuer ist in den Preisen nicht inbegriffen und wird auf den Fakturen separat ausgewiesen.

3. Lieferbedingungen

Für sämtliche Lieferungen wird ein Transportkostenanteil in Rechnung gestellt. Die gültigen Tarife befinden sich im Anhang des Kataloges und sind auf unserer Homepage ersichtlich. Bei Ablad wird die Ware neben den Lastwagen auf den Boden gestellt. Transporttarife können während des Jahres angepasst werden, insbesondere aufgrund von Erhöhung der Treibstoffkosten und Anpassungen der LSWA. Alle Lieferungen erfolgen auf Gefahr des Empfängers. Für verspätete oder verzögerte Lieferungen lehnt die Hug Baustoffe AG jegliche Ansprüche auf Schadenersatz sowie weitere bautechnische und organisatorische Folgekosten ab. Das Eigentum an der Ware bleibt bis zur vollständigen Bezahlung des Kaufpreises im Eigentum der Hug Baustoffe AG. Nutzen und Gefahr gehen mit der Auslieferung der Ware ab Verkaufsstelle oder Lager auf den Kunden über, selbst wenn die Lieferung franko erfolgt. Ausgenommen sind Lieferungen, welche durch Lastwagen der Hug Baustoffe AG ausgeführt werden. In diesem Fall gehen Nutzen und Gefahr erst mit Ablad der Ware am Lieferort auf den Kunden über.

4. Lagerhaltung

Kataloge, Preislisten, Web-Seiten usw. verpflichten die Hug Baustoffe AG nicht zur Lagerhaltung oder Lieferung der darin aufgeführten Materialien.

5. Gebinde/Verpackungen/Euro-Paletten

Die in Rechnung gestellten Gebinde, Verpackungen und Paletten sind zusammen mit der Warenfaktura zu bezahlen. Verrechnete, in einwandfreiem Zustand und franko retournierte Euro-Paletten werden gutgeschrieben, wobei eine Benutzungsgebühr in Abzug gebracht wird. Nur die Anzahl verrechneter Euro-Paletten darf retourniert werden. Bei Abholaufträgen von Euro-Paletten ohne gleichzeitige Warenlieferung wird ein Transportkostenteil belastet.

6. Beratung/Bauproduktgesetz

Hinweise, Vorschläge und Beispiele in unseren Publikationen und durch unsere Mitarbeitenden erfolgen ohne Gewähr. Sie entsprechen unseren heutigen Erkenntnissen und beziehen sich auf übliche Fälle, wie sie in der Praxis häufig vorkommen. Alle von der Hug Baustoffe AG publizierten Produktinformationen dienen wegweisend zur schnellen Identifikation des Artikels, sie ersetzen die Konsultation des Produktdatenblatts nicht. Fachmännische, der Norm entsprechende Verarbeitung wird vorausgesetzt. Auf Verlangen des Kunden werden die gemäss Bauproduktgesetz sowie gemäss Bauproduktverordnung notwendigen Unterlagen in gedruckter Form abgegeben, oder es wird mitgeteilt, wie diese Unterlagen elektronisch abgerufen werden können.

7. Gewährleistung und Haftung

Handelsübliche oder herstellungsbedingte Abweichungen in Farbe, Grösse, Gewicht, Oberflächenbeschaffenheit können nicht

beanstandet werden, sofern die üblichen Toleranzgrenzen eingehalten wurden (SIA-Normen, DIN-Normen, handelsübliche Toleranzgrenzen). Es bestehen auch keine Mängel bei unsorgfältigem Transport, Missachtung anerkannter Regeln der Baubranche, Nichtbeachten von Vorschriften oder Gebrauchsanweisungen, unsachgemässer Lagerung und Wartung oder übermässiger Beanspruchung. Der Kunde hat die Ware unverzüglich nach Erhalt auf Richtigkeit, Qualität und Menge zu prüfen. Beanstandungen müssen unverzüglich, jedoch spätestens innert 7 Tagen nach Erhalt der Ware schriftlich gemeldet werden. Bei Missachtung trägt der Kunde sämtliche Kosten inklusive Folgeschäden. Auf später erfolgten Reklamationen sowie nach der Weiterverarbeitung des beanstandeten Materials ist jegliche Schadenersatzforderung ausgeschlossen. Mängelrügen befreien den Kunden nicht von der Pflicht zur fristgerechten Zahlung. Die Verjährungsfristen sind im Obligationenrecht geregelt. Bei berechtigten Mängelrügen oder Garantieleistungen ist die Hug Baustoffe AG berechtigt, auf eigene Kosten zu entscheiden, wie der Mangel behoben wird. Sei es durch Nachbesserung, Ersatz der Ware, Preisreduktion oder Rücknahme des Materials. Weitergehende Ansprüche werden, soweit gesetzlich zulässig, wegbedungen. Die Gewährleistungspflicht gilt als ausgeschlossen, wenn die Hug Baustoffe AG die Funktion einer Fakturierungsstelle für Lieferungen ab Hersteller-Werk einnimmt. Es gelten die vom Hersteller angegebenen Produkte-Leistungserklärungen.

8. Zahlungsbedingungen

Die Zahlungsfrist lautet grundsätzlich 30 Tage netto ab Rechnungsdatum. Anderweitige Zahlungskonditionen bedürfen der vorgängigen Regelung oder sind auf den Rechnungen vermerkt. Nach Ablauf der Zahlungsfrist oder bei Überschreitung der Kreditlimite befindet sich der Kunde in Verzug und kann durch uns mit sofortiger Wirkung und ohne besondere Mitteilung für weitere Warenbezüge auf Kredit gesperrt werden. Wir behalten uns vor, Mahngebühren und Verzugszinsen zu marktüblichen Konditionen, jedoch mindestens 5 % Verzugszins zu verlangen. Unberechtigte Skontoabzüge werden automatisch nachbelastet. Bei Betreibungen, Pfändungen, Konkursen, Handwerkerpfandrechtsfällen und Nachlassverträgen verfallen sämtliche Rabatte und Vergünstigungen. Für Inkassospesen werden mindestens CHF 100.- oder die effektiven Kosten berechnet.

9. Rücknahme von Lagermaterial

Rücknahmen dürfen nur mit unserem ausdrücklichen Einverständnis erfolgen. Für zurückgegebene Waren wird als Entschädigung für die Umtriebe ein Abzug ab 20% auf dem fakturierten Preis vorgenommen sowie eventueller Rücktransport verrechnet. Es werden nur ganze Verpackungseinheiten, welche in derselben Tonalität am Lager vorrätig sind, zurückgenommen. Von der Rücknahme gänzlich ausgeschlossen sind Spezialanfertigungen, Sackmaterialien sowie beschädigte oder verschmutzte, nicht in Originalverpackung oder bereits montierte Waren.

10. Datenschutz

Der Schutz Ihrer Daten erfolgt im Rahmen der in der Schweiz geltenden gesetzlichen Vorschriften.

11. Anwendbares Recht und Gerichtsstand

Der Vertrag und die vorliegenden Allgemeinen Geschäftsbedingungen unterliegen dem schweizerischen Recht. Gerichtsstand ist Uster. Die Hug Baustoffe AG ist auch berechtigt, Kunden an deren Wohnsitz resp. Firmensitz oder an jedem anderen zuständigen Gericht einzuklagen.

Hug Baustoffe AG | 2024



Gartenbau-Ausstellung in Nänikon

Lassen Sie sich inspirieren. Wann immer Sie wollen.

24 Stunden am Tag, 7 Tage die Woche begehbar.

Unsere Öffnungszeiten mit persönlicher Beratung

Montag–Donnerstag 07.00 bis 12.00 Uhr

13.00 bis 17.00 Uhr

Freitag bis 16.00 Uhr

Die Gartenbau-Ausstellung ist 24/7 geöffnet, nach Feierabend und am Wochenende ohne Beratung.

Hug Baustoffe AG

Grossrietstrasse 12 | CH-8606 Nänikon | +41 44 905 97 00 | info@hug-baustoffe.ch | www.hug-baustoffe.ch



Weil das Ergebnis zählt.

HAUPTSITZ



Nänikon

Hug Baustoffe AG
Grossrietstrasse 12
8606 Nänikon
044 905 97 00

info@hug-baustoffe.ch
hug-baustoffe.ch



STANDORTE

Bülach

Ifangstrasse 21
8180 Bülach
044 863 40 60



Hinwil

Wässeristrasse 16
8340 Hinwil
044 938 83 00



Jona

Rütistrasse 167
8645 Jona
055 253 44 44



Lachen

Neuheimstrasse 8
8853 Lachen
055 442 80 48



Volketswil

Brunnenstrasse 1
8604 Volketswil
044 905 94 94



Wettingen

Landstrasse 176
5430 Wettingen
056 437 88 00



Wettingen

Tägerhardstrasse 111
5430 Wettingen
056 437 38 38



Zürich

Grubenstrasse 47
8045 Zürich
044 421 44 00



Zürich

Räffelstrasse 24
8045 Zürich
044 421 44 80



Altendorf ab 09|2024

Zürcherstrasse
8852 Altendorf



Elsau ab 09|2024

St. Gallerstrasse 2
8352 Elsau



Baumaterial



Werkzeuge
& Maschinen



Ausstellung
Bad & Plättli



Ausstellung
Gartenbau



Ab zur App!



Ab zum Shop!



Weil das Ergebnis zählt.

hug-baustoffe.ch